



## SCIAGE SUBAQUATIQUE D'ÉPAVES ET RENFLOUEMENT – ANNABA

### CARACTERISTIQUES CHANTIER

#### Découpe de 2 épaves

- Drague à godet Djebel Amor
- Ponton Mazagran

Maitre d'ouvrage : Entreprise portuaire d'Annaba

Lieu : Mole Cigogne - Quai nord

Durée des travaux : 6 mois

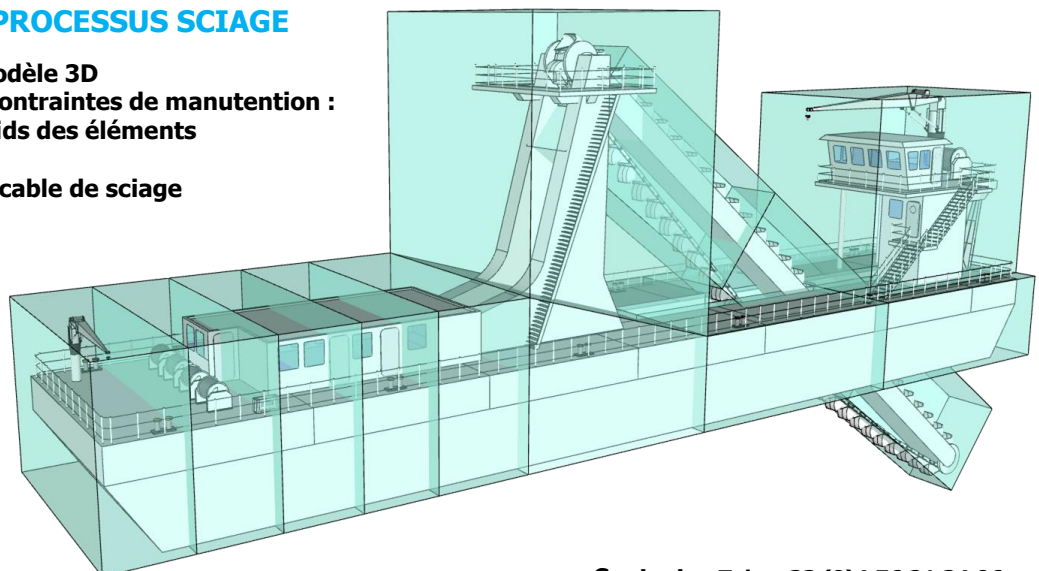


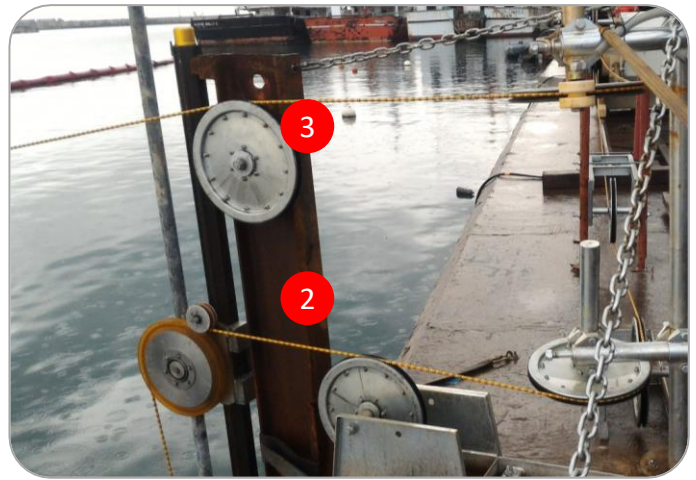
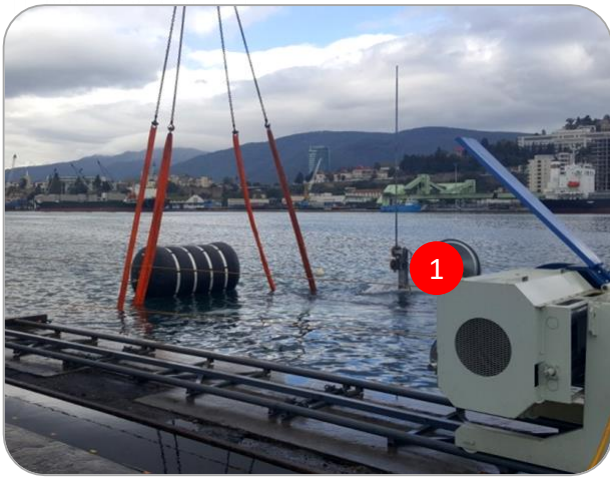
### METHODOLOGIE

- Installation des corps morts et des guides câbles
- Mise à place du câble de sciage par scaphandrier
- Sciage des éléments selon les plans de découpe déterminés en étude
- Renflouement des éléments (Chameau + Grue)
- Dépose sur le quai
- Redécoupage des éléments pour le transport si nécessaire
- Evacuation par camion vers le lieu de stockage

### CONCEPTION DU PROCESSUS SCIAGE

- Elaboration d'un modèle 3D
- Identification des contraintes de manutention :
  - Taille et Poids des éléments
- Positionnement du câble de sciage

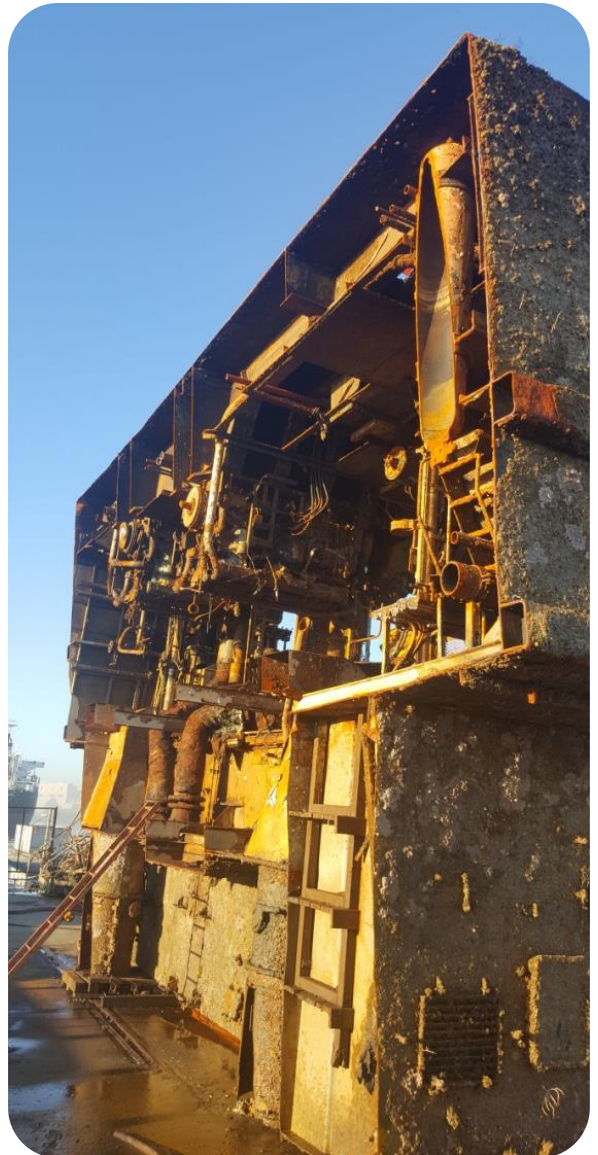




Dispositif de sciage : scie <sup>1</sup> ; Rail de guidage <sup>2</sup> ; Poulie de renvoi <sup>3</sup>



Manutention des éléments



Aperçu de la coupe